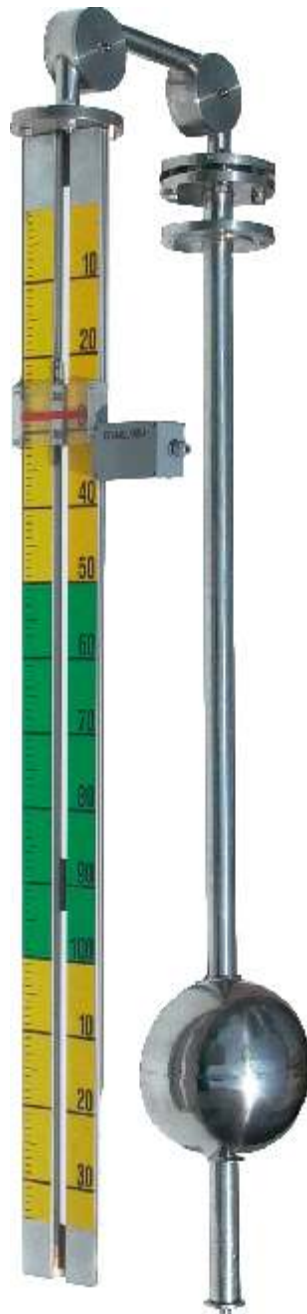




COMAQUINSA



**NIVEL MAGNETICO SOBRE DEPOSITO
CON ESCALA LATERAL**

**Modelo
L.S.P.**

PRINCIPIO DE FUNCIONAMIENTO

Un flotador provisto de una corona de imán, envuelve un tubo sonda de idéntica longitud que el tanque a medir.

El imán alojado dentro del flotador, arrastra otro imán situado dentro del tubo sonda, que solidario con un cable ó correa dentada, y un contrapeso (que a la vez hace la función de indicador), se desplaza sobre la escala indicadora de amplios caracteres, para permitir su visión desde distancias notables.

DATOS TECNICOS

Conexiones normalizadas: Bridas DIN-2502-C DN-50 PN-16 (Otras, bajo demanda).

Longitud: normalizada hasta 12 metros. (Otras, bajo demanda).

Presiones de trabajo: normalizadas hasta 16 Kg/cm². (Otras, bajo demanda).

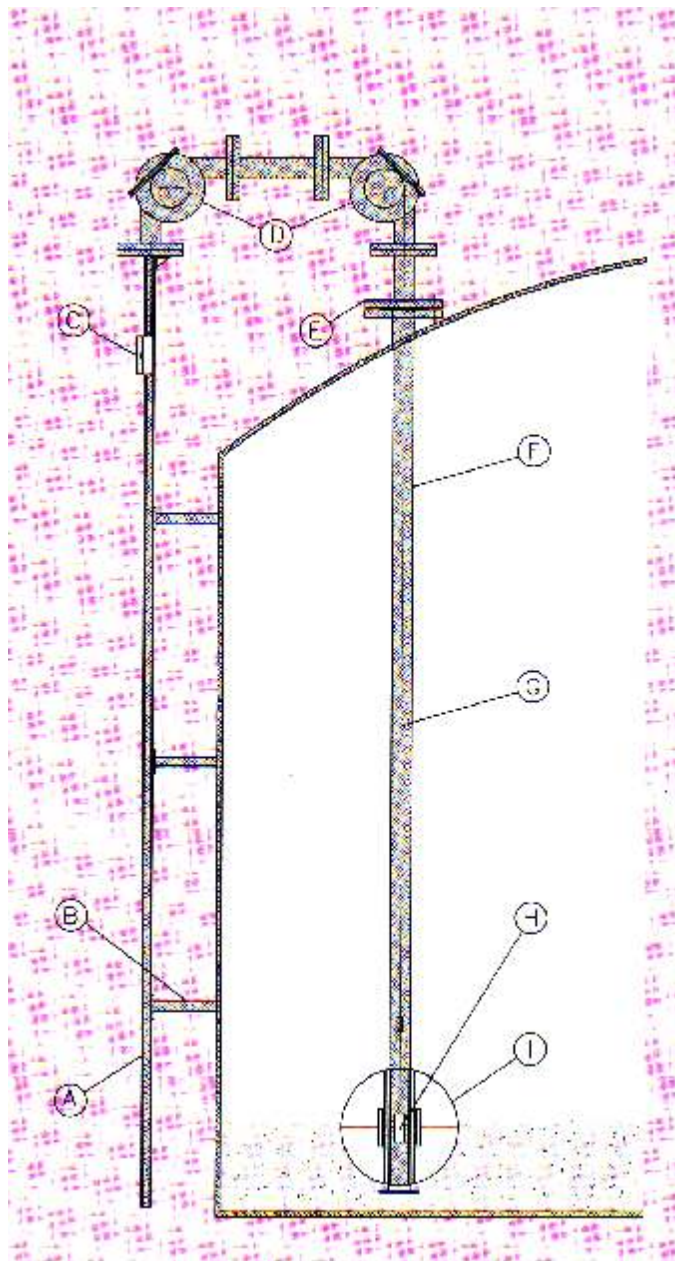
CONSTRUCCION Y ESCALAS

Normalizadas: Aceros inoxidables AISI-316, AISI-304, etc., PVC, POLIPROPILENO, PVDF, etc.

Escalas en cm. y m., variando los colores amarillo y verde cada metro para hacerlo aún más visible.

Medidas X, Y, Z, a determinar por el cliente.

MATERIALES

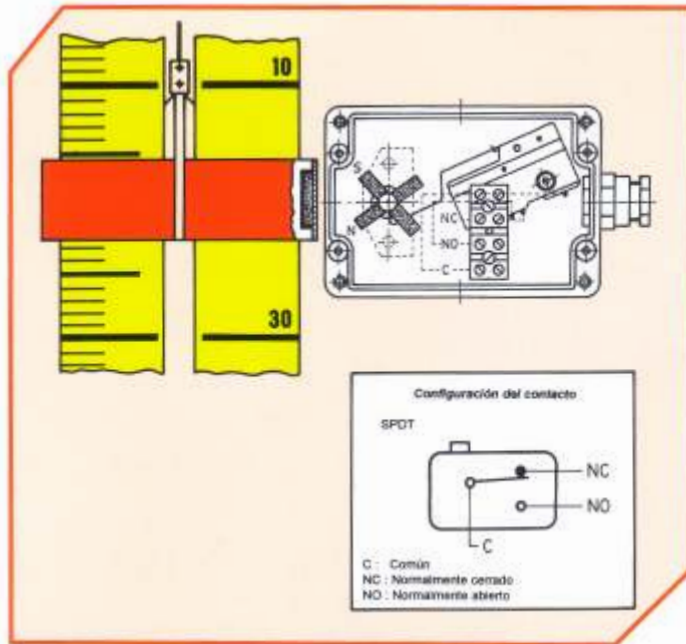


PIEZA	DENOMINACION	MATERIALES
A	ESCALA INDICADORA	ALUMINIO + POLICARBONATO
B	SOPORTE-DISTANCIADOR	ACERO C. ó AISI-316
C	INDICADOR	ALUMINIO – PVC
D	POLEAS	ALUMINIO – ACERO INOXIDABLE
E	BRIDA ACOPLAMIENTO	AISI-316
F	TUBO SONDA	AISI-316, PVC, PP-PVDF
G	CORREA DENTADA	PTFE + ALMA – INOX.
H	IMAN	SUPERNIALCO
I	FLOTADOR - IMAN	AISI-316, PVC, PP-PVDF + IMAN

AUTOMATISMOS

CONTACTOS ELECTRICOS, encerrados en caja hermética. Situados en el lateral de la escala indicadora y regulables a todo lo largo para elegir el punto de actuación.

Actuados magnéticamente por el imán alojado en el seguidor (debe estar preparado para ésta función).



DE FRICCION

Conmutados (SPDT) libres de potencial IP-65.

Modelo A-C:

Capacidad 3 Amp. a 220 V. c.a.

Modelo A-C-R:

Reforzado, capacidad 15 Amp. a 220 V. c.a.

Modelo A-C Ex:

Protección E Exd II C T-6.

Capacidad 15 Amp. a 220 V. c.a.

INDUCTIVO - NAMUR

Una excéntrica metálica, se interpone dentro del campo inductivo creado por la bobina. Cuando llega al punto de consigna lo actúa.

REQUIERE AMPLIFICADOR.

Tensión continua:

Dos conductores según DIN-19.234.

Frecuencia de conmutación: 3 Khz.

Tensión nominal: 8 V. c.c. (aprox. 1 K).

Capacidad propia: 40 nF.

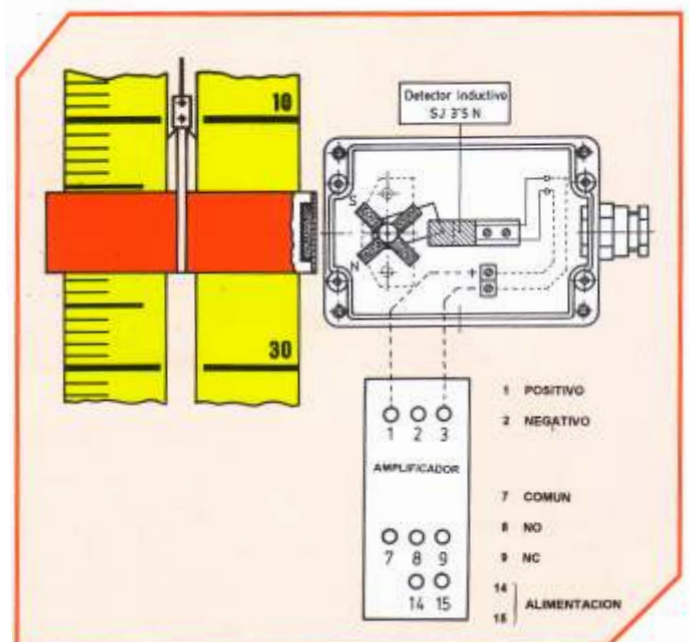
Salida / consumo corriente:

3 mA. conectado.

1 mA. desconectado.

Protección:

Seguridad intrínseca E Ex ia II C T-6.



COMAQUINSA

Av. Mogent 114 (antes Porvenir 4)
Tel. (93) 841 22 36
Fax. (93) 841 21 58
08450 LLINARS DEL VALLES (Barcelona)
<http://www.comaquina.com>
e-mail: comaquina@comaquina.com