



COMAQUINSA



CONTADOR B-600
(INSTRUCCIONES DE RECEPCION,
MONTAJE Y MANTENIMIENTO)

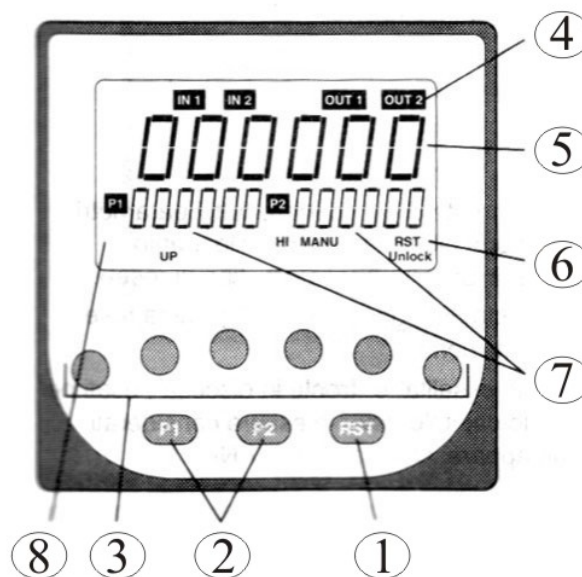
Modelo
B-600

COFRET ELECTRÓNICO MODELO “B-600”

Montaje: La caja del contador electrónico va fijada en panel mediante los tornillos de posicionamiento, ver dimensiones al final.

El contador consta de los siguientes mandos:

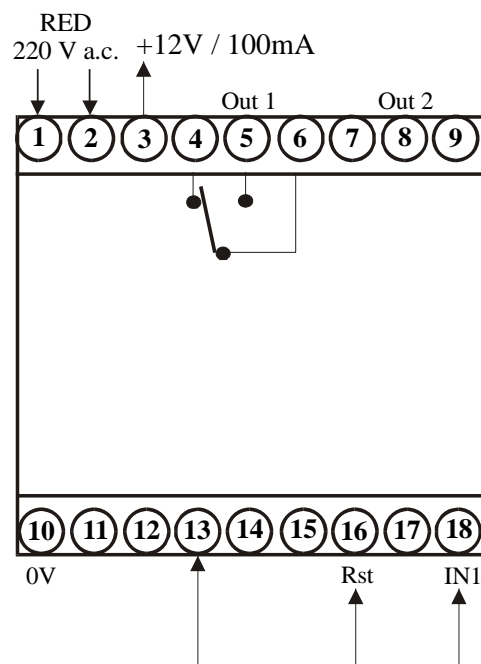
Frontal



- (1) Puesta a cero (reset)
- (2) Acceso a las preselecciones
Cambio de valores en modo programación (P1)
- (3) Incremento de las cifras (una por dígito)
Selección de los diferentes parámetros posibles (modo programación)
Totalizador: Apretando el primer y último botón se visualiza el total.

- (4) Visualización del estado de las entradas y de las salidas.
- (5) Visualización del Contador parcial.
- (6) Indicador del reset frontal.
- (7) Visualización de los valores de las dos predeterminaciones.

Carártula Trasera – Terminales



- 1 y 2 Alimentación 80-260 V. c.a. 50-60 Hz.
- 3 Salida +12 V. (Alimentación bobina).

4, 5 y 6	Relé maniobra de la primera predeterminación (P1)
7, 8 y 9	Sin servicio
10	0 V.
11,12,14,15	Sin servicio
13	Tipo de entrada NPN o PNP. Se ha de realizar un puente entre: 10y 13 PNP <i>Si no se realiza el puente la electrónica no contará.</i> (Sale ya preparado de fábrica)
16	Reset a distancia
17	Sin servicio
18	Entrada pulsos.

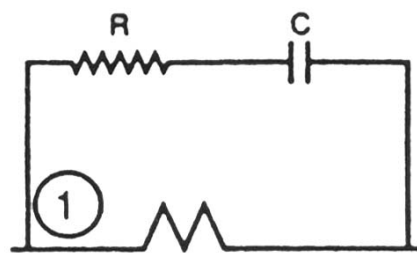
PRECAUCIONES DE UTILIZACIÓN

Antes de desenchufar el aparato, incluso parcialmente, se recomienda poner fuera de tensión la parte de potencia (Contactos o Relés), en particular en caso de carga inductiva.

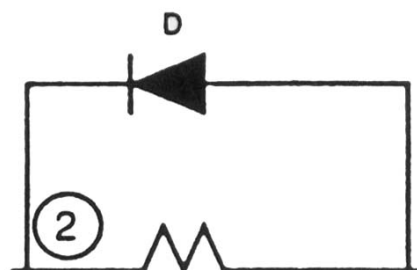
Los cables de alimentación deben estar separados de los cables de los circuitos de las entradas.

En ambientes industriales, fuertemente parasitados, deben considerarse algunas soluciones:

- Cables blindados, con unión del blindaje al borne 0V del aparato.
- Protección de los elementos de salida:
 - En corriente alterna: célula RC 100Ω $0,1\mu\text{F}$, en los bornes de la bobina.
 - En corriente continua: diodo en los bornes de la bobina.



$R = 100 \text{ } 1/2\text{W}$
 $C = 0,1\mu\text{F} \text{ } 250\text{VAC}$
 380VAC



$D = 1\text{A } 700 \rightarrow 1000\text{V}$
(1N 4007)

DISPOSICIÓN

Se recomienda no situar los contadores con los otros aparatos de medida o de mando y alejarlos de las commutaciones de potencia.

Un mínimo de ventilación y de protección a las vibraciones, debe ser respetado.

FUNCIONAMIENTO

Para realizar la preselección del valor que deseemos, apretar 'P1', seguidamente pulsando sobre los botones de dígito, se cambiará el valor del dígito pulsado. Cuando se tenga el valor de preselección deseado volver a pulsar 'P1' para validar los cambios realizados. En caso contrario los cambios en la preselección no tendrán efecto. Una vez realizado pulsar 'RST' (reset), el contador se pone a cero, el relé se activa y la instalación se pone en marcha.

Al coincidir la cifra del contador con el predeterminador, se desactiva el relé de maniobra, parando la electroválvula, bomba o similar, deteniéndose la cuenta.

Para una nueva cuenta de la misma preselección sólo hará falta apretar 'RST' (reset).

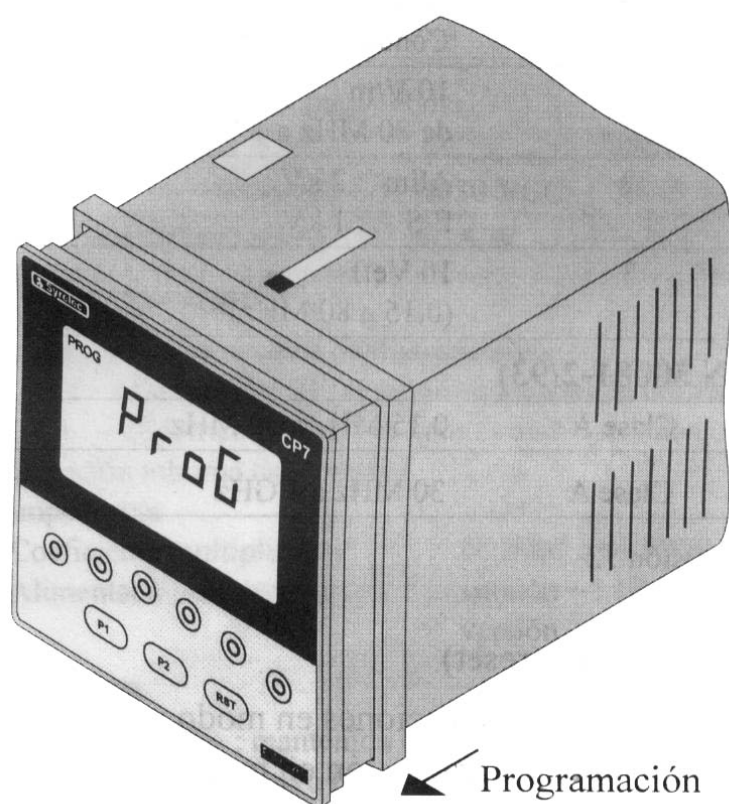
MODIFICACIÓN COEFICIENTE

El equipo ha salido de fábrica con el coeficiente (factor de corrección):

01.0000

Para acceder al coeficiente de corrección se ha de estirar el frontal del aparato hasta la posición intermedia.

‘Prog’ aparecerá en pantalla. El aparato se hallará entonces en modo programación.



Se pulsa la tecla 'P1' hasta que aparezca en pantalla 'Coef '.

COEF 01.0000 (Coeficiente de fábrica)

Con los botones de cambio de dígito se procederá a cambiar el valor del coeficiente y situarlo en:

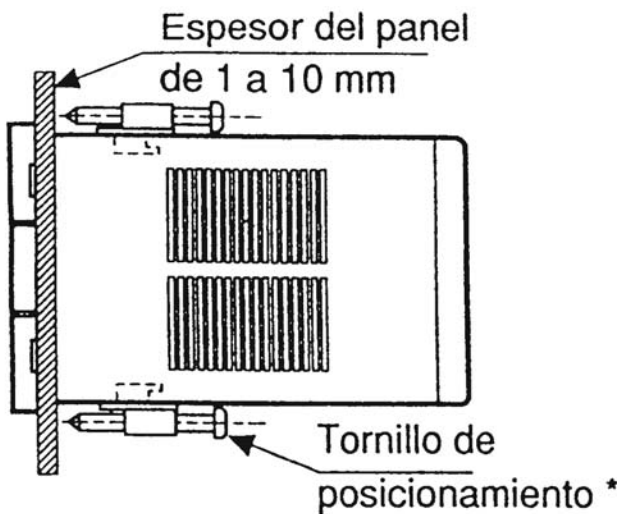
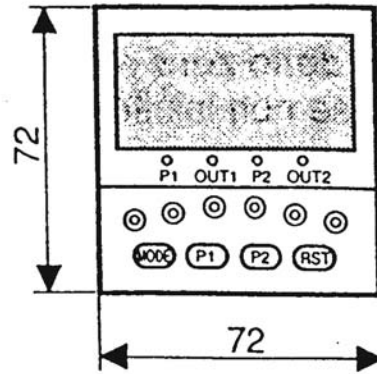
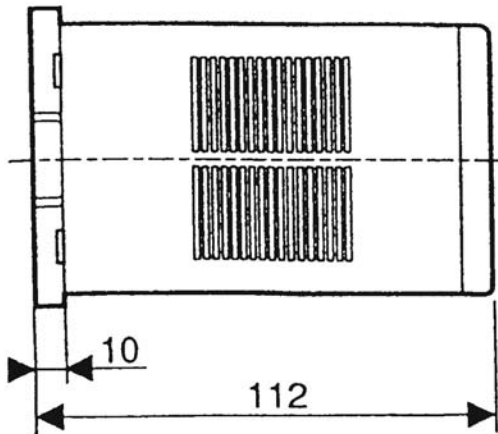
01.0000

Ahora un pulso de contador, será un pulso en pantalla.

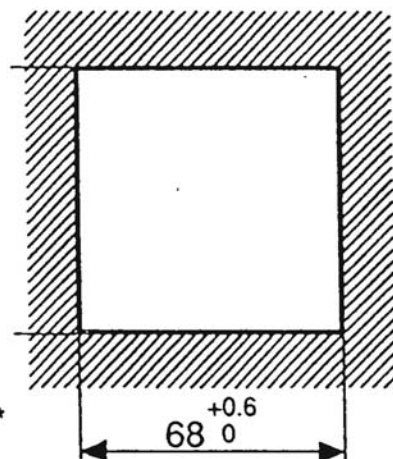
Realizaremos una, dos o tres medidas con producto. En tantas como realicemos, dividiendo el número de litros por el número de pulsos debemos darnos un factor igual, que será el que introduciremos en el contador como COEF, procediendo de la manera explicada anteriormente.

Ahora tenemos el equipo totalmente ajustado.

ooo000=====000ooo



Corte del panel



- * Par de apriete de los tornillos de fijación
 Aconsejado : 0,15 Nm
 Máximo : 0,2 Nm

Pedido ENERO 97		Fecha	
Cliente			
Material			
Fecha	Nombre		
Dibujado			
COFRET " B - 600 " DIMENSIONES		Plano nº	
		Escala	