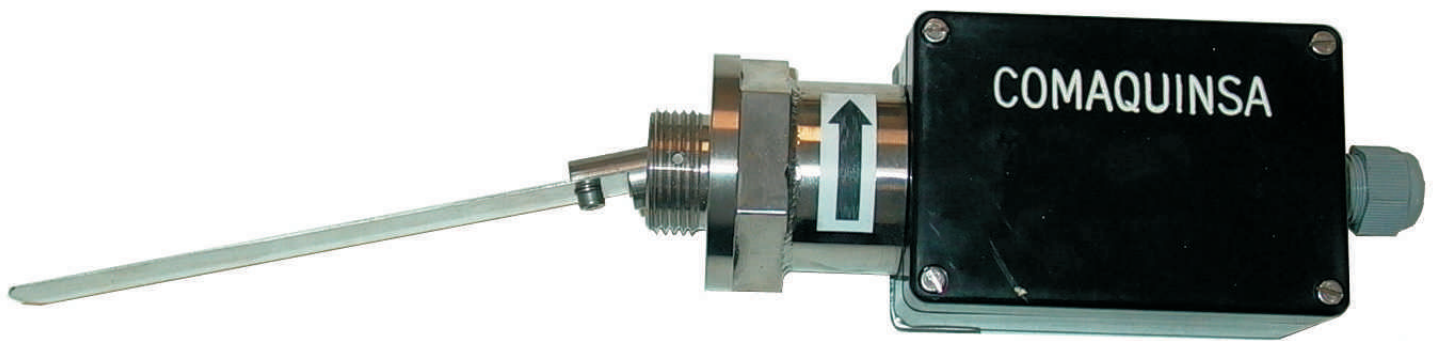


**COMAQUINSA**



**INTERRUPTORES DE  
CAUDAL DE LÁMINA  
( INSTRUCCIONES )**

Modelo  
LC - 3  
(Reforzado)

## **INTERRUPTOR DE CAUDAL LC-3-INOX ó PLASTICO**

### **INSTRUCCIONES DE MONTAJE Y MANTENIMIENTO**

Puede instalarse en tuberías horizontales ó verticales.

El interruptor de caudal LC-3-INOX ó PLASTICO de COMAQUINSA debe montarse:

- Tuberías de 1", 1 ¼", 1 ½" y 2" necesariamente en "T" normalizada, con conexiones roscada de 1" ó 2" (según modelo).
- Tuberías de 2 ½" a 8" con manguito de 1" ó 2" (según modelo).

en ambos casos debe asegurarse la adecuada longitud de la paleta (ver tabla).

Para instalaciones verticales, el manguito a soldar a tubería ligeramente inclinado hacia "abajo" favorece el funcionamiento del interruptor (ver esquema adjunto).

En instalaciones horizontales, debe montarse en la parte alta de la tubería.

Instalaciones laterales serían válidas, aunque no las más recomendables.

**NO DEBE** instalarse por debajo de la tubería, ya que los residuos sólidos, sobre todo en instalaciones nuevas, se alojarían dentro del detector impidiendo su actuación.

Deben respetarse por lo menos seis diámetros nominales en tramo recto antes y después del interruptor de caudal.

No debe instalarse cerca de codos, válvulas ó reducciones.

Debe respetarse el sentido de flujo, determinado por una flecha.

Se suministra con la máxima longitud de paleta, que debe ser cortada en función de la tubería a emplear así.

<u>DN</u>	<u>LONGITUD PALETA EN MM.</u>
1"	20
1 ¼"	25
1 ½"	30
2"	43
2 ½"	60
3"	70
4"	95
5"	110
6"	140
8"	165

La paleta no debe tocar la tubería ni posibles estrechamientos de la misma.

### CONEXIONES ELECTRICAS

NC : Normalmente cerrado.

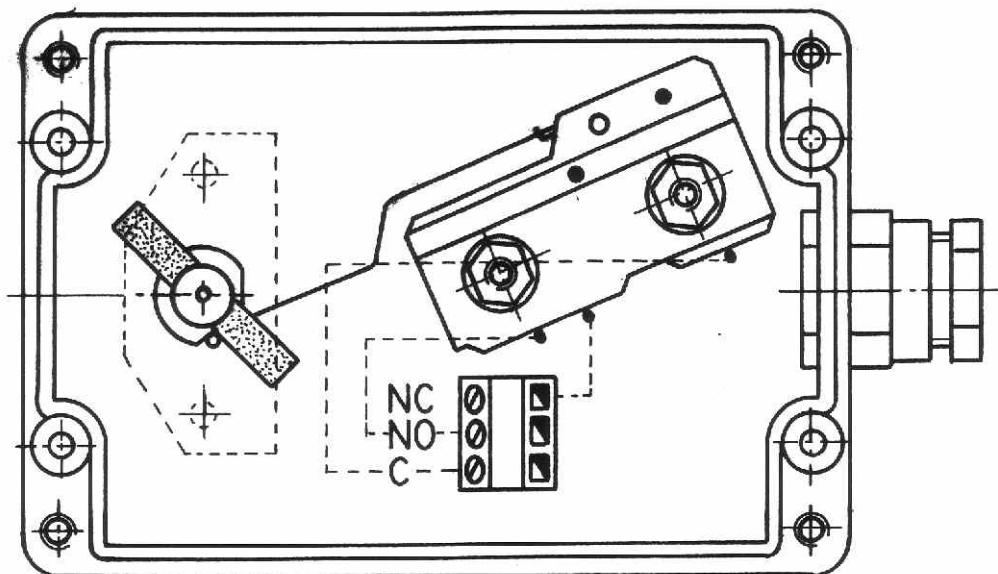
NA : Normalmente abierto.

C : Común.

Capacidad del mismo : 6 Amp. a 220 V. c.a. SPDT. **NORMALIZADO**

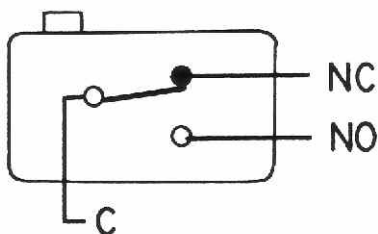
15 Amp. a 220 V. c.a. SPDT. **REFORZADO**

ooo000=====000ooo



**Configuración del contacto**

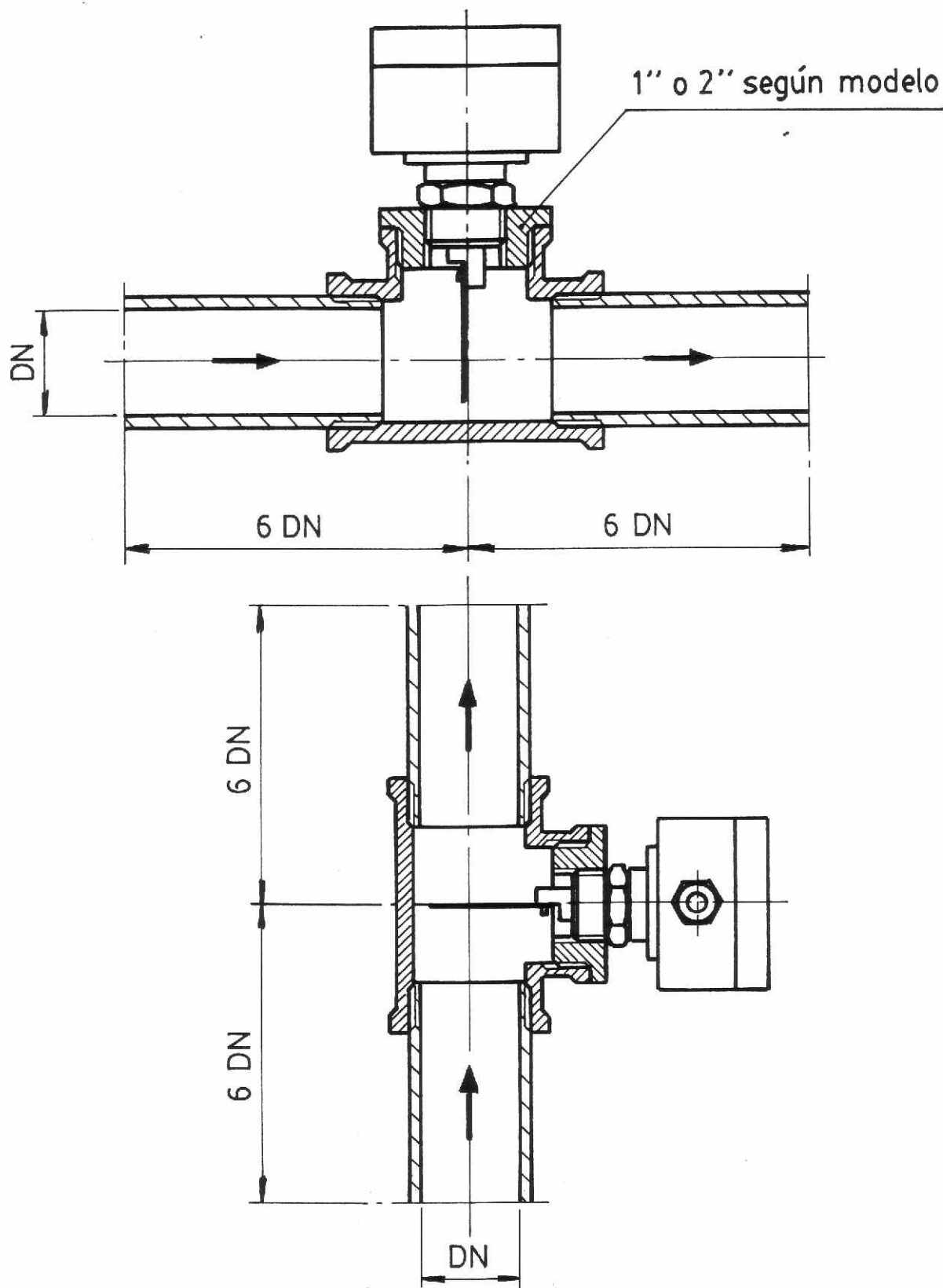
SPDT



C: Común  
 NO: Normalmente abierto  
 NC: Normalmente cerrado

Pedido		Fecha	
Cliente			
Material			
	Fecha	Nombre	
Dibujado	04 JUN 02	ALVAREZ	
INTERRUPTOR CAUDAL LC-3 REFORZADO ESQUEMA ELECTRICO			Plano n.º
			Escala

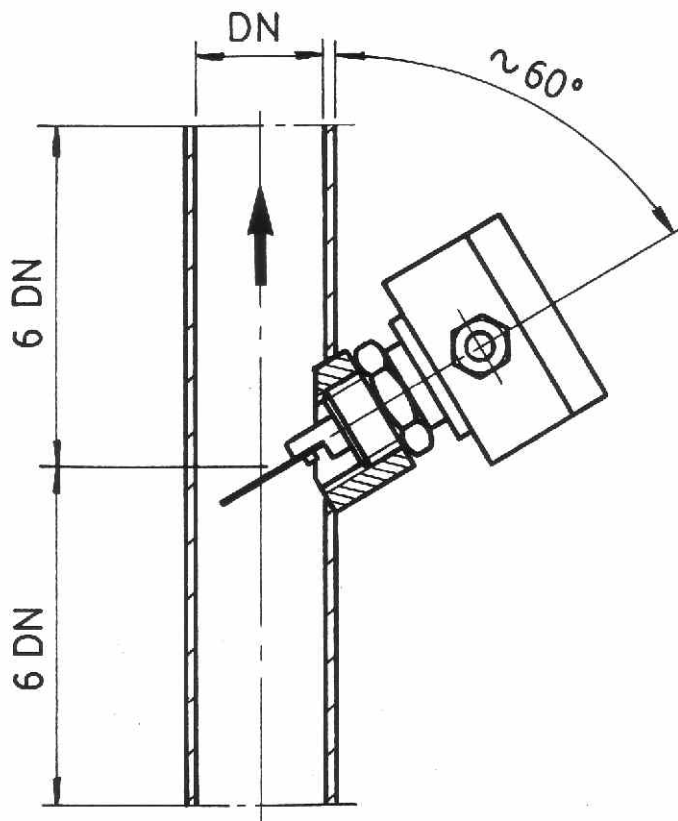
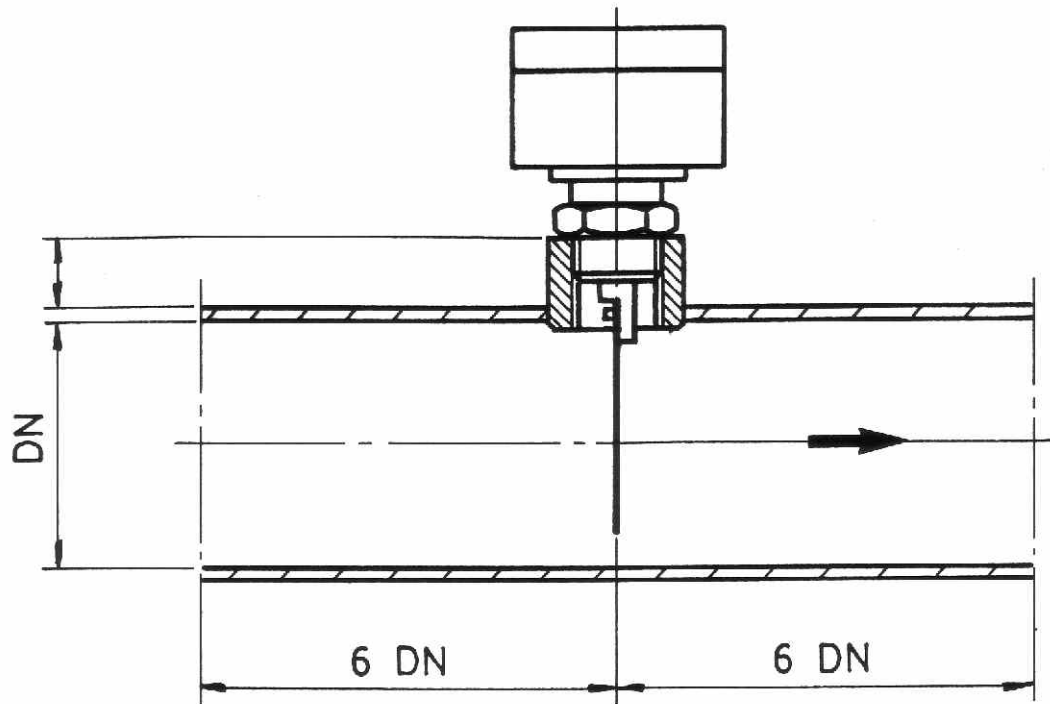




Pedido		Fecha	
Cliente			
Material			
	Fecha	Nombre	
Dibujado	21 MAR 03	ALVAREZ	
INTERRUPTOR CAUDAL LC -3			Plano n.º
MONTAJE EN "T"			Escala -/-



**COMAQUINSA**



Pedido		Fecha	
Cliente			
Material			
Fecha	Nombre		
Dibujado	23 FEB 02	ALVAREZ	Plano n.º
<b>INTERRUPTOR CAUDAL LC-3</b> <b>ESQUEMA INSTALACION</b>			Escala